



211020342271

检测报告

报告编号 WXEPD231014346010CS

委托单位 无锡金鹏水处理有限公司

受检客户名称 无锡金鹏水处理有限公司

受检客户地址 无锡市惠山区钱桥镇胜丰工业园

检测性质 委托检测

检测类别 噪声

编制: 韩明超

复核: 黄华华

审核:

签发:



2023.10.17

采样日期: 2023年10月15日

检测日期: 2023年10月15日

检测报告

报告编号

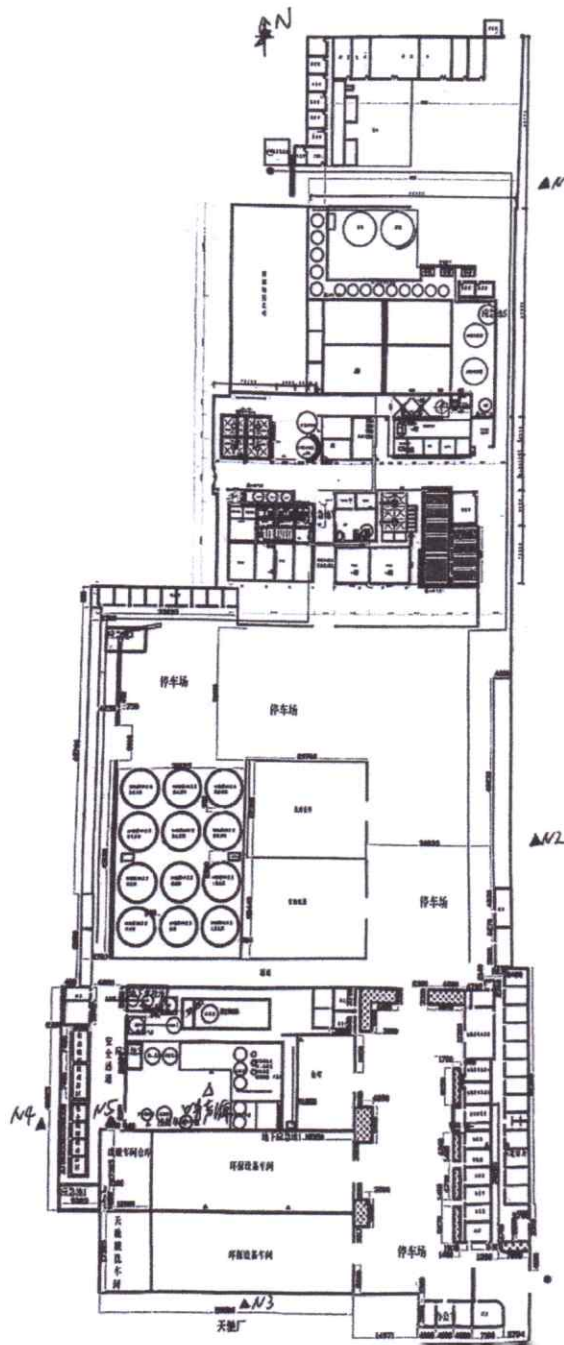
WXEPD231014346010CS

第 1 页 共 3 页

样品信息:

检测类别	检测点	采样人	采样方式	样品状态
噪声	详见 (1)	胡健伟 罗志明	/	/

附图:



说明: ▲噪声采样点

检测报告

报告编号 WXEPD231014346010CS

第 2 页 共 3 页

检测结果:
(1) 工业企业厂界环境噪声

测点编号	检测点位置	主要声源	检测时间		结果 dB(A)		标准限值 dB(A)
					Leq	Lmax	
N1	厂界外东偏北 1m	厂内机器	昼间	08:28~08:38	58	---	60
			夜间	22:01~22:11	48	59	50
N2	厂界外东偏南 1m		昼间	08:29~08:39	58	---	60
			夜间	22:04~22:14	48	60	50
N3	厂界外南 1m		昼间	08:43~08:53	59	---	60
			夜间	22:19~22:29	48	60	50
N4	厂界外西偏南 1m		昼间	08:45~08:55	58	---	60
			夜间	22:23~22:33	48	59	50
N5	敏感点		昼间	08:59~09:09	58	---	60
			夜间	22:38~22:48	49	61	50

注: 1.噪声标准限值依据《工业企业厂界环境噪声排放标准》(GB 12348-2008)表 1 中 2 类区标准。

现场调查信息:
1. 工业企业厂界环境噪声气象参数

采样时间		风速 m/s	天气状况
10月15日	昼间	2.4	多云
	夜间	2.3	多云

仪器信息

名称	型号	实验室编号
多功能声级计(2级)	AWA5688	WXA12110、12112
风速气象仪	NK5500	WXA10204

本次检测的依据:

产品类别	检测项目	检测标准(方法)名称及编号(含年号)	方法检出限
噪声	工业企业厂界环境噪声	《工业企业厂界环境噪声排放标准》GB 12348-2008	---



检测报告

报告编号 WXEPD231014346010CS

第 3 页 共 3 页

1. 检测单位地址：无锡市梁溪区金山四支路 11-4-406。
2. 本报告无无锡中证检测技术（集团）有限公司检验检测专用章、骑缝章和授权签字人签发无效。
3. 本报告不得涂改、增删。
4. 本报告只对采样/送检样品检测结果负责。
5. 本报告未经同意不得作为商业广告使用。
6. 未经无锡中证检测技术（集团）有限公司书面批准，不得部分复制检测报告。
7. 除客户特别申明并支付样品管理费，所有样品超过标准规定的时效期均不再做留样。
8. 委托检测结果及其对结果的判定结论只代表检测时状况。
9. 除客户特别申明并支付档案管理费，本次检测的所有记录档案保存期限为六年。
10. 噪声点位名称、噪声点位编号、现场调查信息章节中数据内容是阅读本报告的重要的关联信息，
内容不在 CMA 范围内或不属于 CMA 管理范畴。

报告结束

