

检测报告

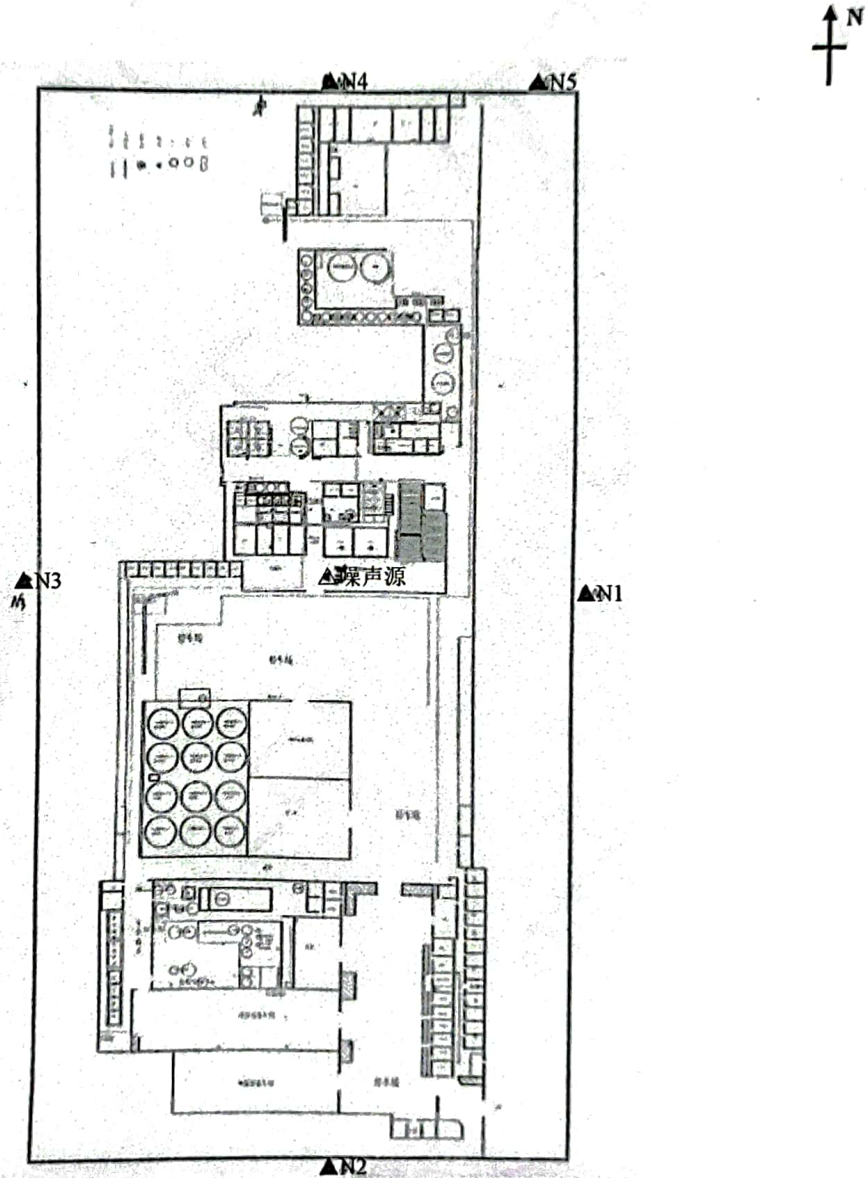
报告编号 WXEPD230314346006CS

第 2 页 共 4 页

样品信息:

检测类别	检测点	采样人	采样方式	样品状态
噪声	详见 (1)	王洋 王浩	/	/

附图:



说明: ▲噪声采样点



检测报告

报告编号 WXEPD230314346006CS

第 3 页 共 4 页

检测结果:
(1) 工业企业厂界环境噪声

测点编号	检测点位置	主要声源	检测时间		结果 dB(A)		标准限值 dB(A)
					Leq	Lmax	
N1	厂界东外 1m	厂内设备	昼间 13:01~13:49	昼间	59	---	60
				夜间	45	62	50
N2	厂界南外 1m			昼间	59	---	60
				夜间	46	64	50
N3	厂界西外 1m		夜间 22:01~22:52	昼间	59	---	60
				夜间	46	64	50
N4	厂界北外 1m		昼间	56	---	60	
			夜间	48	60	50	
N5	敏感点		昼间	58	---	60	
			夜间	48	63	50	

注:1.噪声标准限值依据《工业企业厂界环境噪声排放标准》(GB 12348-2008)表 1 中 2 类区标准。

现场调查信息:
1. 工业企业厂界环境噪声气象参数:

采样时间		风速 m/s	天气状况
3月9日	昼间	1.6	晴
	夜间	1.9	晴

仪器信息

名称	型号	实验室编号
多功能声级计 (2 级)	AWA5688	WXA12107、12114
风速气象仪	NK5500	WXA10203

本次检测的依据:

产品类别	检测项目	检测标准 (方法) 名称及编号 (含年号)	方法检出限
噪声	工业企业厂界环境噪声	《工业企业厂界环境噪声排放标准》GB 12348-2008	---



检测报告

报告编号 WXEPD230314346006CS

第 4 页 共 4 页

1. 检测单位地址：无锡市梁溪区金山四支路 11-4-406。
2. 本报告无无锡中证检测技术（集团）有限公司检验检测专用章、骑缝章和授权签字人签发无效。
3. 本报告不得涂改、增删。
4. 本报告只对采样/送检样品检测结果负责。
5. 本报告未经同意不得作为商业广告使用。
6. 未经无锡中证检测技术（集团）有限公司书面批准，不得部分复制检测报告。
7. 除客户特别申明并支付样品管理费，所有样品超过标准规定的时效期均不再做留样。
8. 委托检测结果及其对结果的判定结论只代表检测时状况。
9. 除客户特别申明并支付档案管理费，本次检测的所有记录档案保存期限为六年。
10. 现场调查信息章节中数据内容是阅读本报告的重要的关联信息，内容不在 CMA 范围内或不属于 CMA 管理范畴。

报告结束

